

第 14 回ニッタク杯 ダブルスチーム・オープン卓球大会



開催日 2025 年 11 月 16 日（日）
会 場 伊那市・ロジテックアリーナ

主 催 上伊那卓球連盟
後 援 伊那市
伊那市教育委員会
長野県卓球連盟
協 賛 日本卓球株式会社

GENEXTION

次世代を掴む革新的ラバー

掴みを最大限に引き出し、水平スイングを可能にすることで、相手を圧倒する深いコースへの打球を実現。

さらに、先手をとるための台上技術では安定感を発揮するため、ゲーム展開の優位性を高めます。

微粘着が成すハイクオリティな球質

絶妙な微粘着の配合で、ボールとラバーのほどよい接触時間を確立。相手の強い回転の影響を受けづらく、特に台上技術においてよりコントロールがしやすくなりました。

また、ラケット面をより被せて水平スイングをしてもボールをしっかり和掴んでくれるため、早い打点での質の高いカウンターを可能に。台についてからグッと沈むボールの軌道で相手を翻弄します。

質の高い台上技術とカウンターを武器にする、ワンランク上のプレーヤーへ。

ジェネクション V2C

NR-8787 ¥ 10,780 (税込)

裏ソフト: テンション スポンジ厚さ: 厚・特厚 カラー: レッド (20)・ブラック (71)

スピード: 16.00 スピン: 14.00 スポンジ硬度: 42.5 ※ドイツ基準(52.5) MADE IN GERMANY



掴んで深く飛ばすパワーヒッター

硬いラバーの特長である重いドライブや押し負けない引き合いを可能にしながら、ブロックなどの守備技術では操作性に優れます。

インパクトの強いドライブの質が高く、インパクト後にボールの軌道がグッと上がり、より飛距離の出る鋭いボールを繰り出すことが可能に。

台についてからグンと上に伸び上がるボールの軌道も特長で、相手を圧倒します。

パワーとスピードで押していく、ダイナミックなトッププレーヤーへ。

ジェネクション

NR-8785 ¥ 10,780 (税込)

裏ソフト: テンション スポンジ厚さ: 厚・特厚 カラー: レッド (20)・ブラック (71)

スピード: 16.50 スピン: 13.50 スポンジ硬度: 42.5 ※ドイツ基準(52.5) MADE IN GERMANY



大会役員

大会長 小林 清 (上伊那卓球連盟会長)

副大会長 垣内 美佐子 (上伊那卓球連盟副会長)

〃 本田 雅則 (〃)

〃 木下 美智 (〃)

〃 下平 諭 (〃)

大会委員長 兼 競技委員長

松澤 正記 (上伊那卓球連盟競技運営部長)

大会委員 中村 正己 根津 高史 宮澤 洋平 赤羽 隆行 中林 俊尋 藪原 秀人
中村 光伸 高嶋 正明 橋爪 美佐子 渡部 光彦 千村 淳子 小田 義明
松田 峰子 久保 和幸 福澤 拓也 雨宮 真生 中村 稔
(上伊那卓球連盟常任理事)

審判長 中村 洋一 (日本卓球協会上級公認審判員)

総務委員長 伊東 広宣 (上伊那卓球連盟事務局長)

記録委員長 中村 稔 (上伊那卓球連盟競技運営部副部長)

財務委員長 伊藤 美千代 (上伊那卓球連盟事務局会計)

会場委員長 矢野 達也 (上伊那卓球連盟競技運営部副部長)

競技委員 上伊那卓球連盟競技運営部員・審判部員・強化普及部員

開会式次第および注意事項ほか

◆開会式次第

1. 開会のことば
2. 優勝杯返還
3. 大会長挨拶
4. 競技上の注意ほか
5. 選手宣誓
6. 閉会のことば

◆競技・審判・進行の注意

- ・ 現行の日本卓球ルールに基づき行う。試合は 11 ポイント 5 ゲームスマッチとする。
- ・ タイムアウト制は適用しない。
- ・ 服装は原則、半袖・ショートパンツとし、背中にはゼッケンを必ず着用する。
- ・ できる限りチームで同じ服装とする。
- ・ トーナメントの最初の審判は対戦チームの相互審判とし、以後は敗者審判制で行う。
- ・ 試合後、敗者が対戦表を本部まで持参し、審判を行う対戦表を受け取り、審判を行う。

◆会場使用上の注意

- ・ 飲食については、決められた場所をお願いします。
- ・ 貴重品の管理は、各自をお願いします。
- ・ スポーツ傷害保険などには加入していませんのでご承知おきください。
- ・ 地震ほか災害が発生した場合は、係員などの指示に従って避難してください。

◆選手および観戦の皆様へ

- ・ 感染症などの対応については、チームおよび個人において、必要な対策を取っていただくようお願いします。
- ・ ご自分で持ってこられた弁当やペットボトルほか、ごみについては、必ず各自で持ち帰るようお願いします。
- ・ 毎回、スポーツタオルなどの忘れ物があります。貴重品も含め、落とし物や忘れ物がないようご注意ください。落とし物や忘れ物などについては、大会会場の事務所に預けさせていただきますので、直接、お問い合わせください。

※エレコムロジテックアリーナ事務所：TEL 0 2 6 5 - 7 8 - 2 3 5 6

一般男子 予選リーグ

試合順序 ①1-4 ②2-3 ③1-3 ④2-4 ⑤1-2 ⑥3-4

A(8,9コート)		1	2	3	4	得点	勝率	順位
1	ライズA		—	—	—			
2	水無月クラブ	—		—	—			
3	minotaku+	—	—		—			
4	竜丘クラブ	—	—	—				

ライズA		水無月クラブ		minotaku+		竜丘クラブ	
中村 洋一 (ライズ)		木村 利章 (水無月クラブ)		中林 俊尋 (箕輪町卓球部)		岡島 聡 (竜丘クラブ)	
矢野 達也 (ライズ)		岩瀬 祥弥 (水無月クラブ)		伊東 広宣 (箕輪町卓球部)		岡島 樹 (竜丘クラブ)	
柴 拓磨 (ライズ)		忠平 悠之介 (水無月クラブ)		奥村 啓一郎 (FINE)		熊谷 泰珠 (竜丘クラブ)	
		野田 昇汰 (水無月クラブ)				熊谷 蓮珠 (竜丘クラブ)	

試合順序 ①1-4 ②2-3 ③1-3 ④2-4 ⑤1-2 ⑥3-4

B(10,11コート)		1	2	3	4	得点	勝率	順位
1	SWAT		—	—	—			
2	県ヶ丘A	—		—	—			
3	駒ヶ根クラブB	—	—		—			
4	minotaku S	—	—	—				

SWAT		県ヶ丘A		駒ヶ根クラブB		minotaku S	
横内 優樹 (SWAT)		飯田 怜慈 (松本県ヶ丘高校)		松澤 正記 (駒ヶ根クラブ)		宮本 信彦 (箕輪町卓球部)	
東城 誠 (SWAT)		上條 吉輝 (松本県ヶ丘高校)		小田 義明 (駒ヶ根クラブ)		北澤 康明 (箕輪町卓球部)	
伊東 快 (茅野東部中)		倉田 直拓 (松本県ヶ丘高校)		松澤 英汰 (わくわくクラブ)		木下 祥吾 (箕輪町卓球部)	

試合順序 ①2-3 ②1-3 ③1-2

C(7コート)		1	2	3	得点	勝率	順位
1	駒ヶ根クラブA		—	—			
2	羽場クラブ	—		—			
3	県ヶ丘B	—	—				

駒ヶ根クラブA		羽場クラブ		県ヶ丘B	
村澤 貴之 (駒ヶ根クラブ)		松下 侑真 (飯田OIDE長姫高校)		小松 佑輔 (松本県ヶ丘高校)	
寺澤 岳志 (駒ヶ根クラブ)		丸山 心誓 (飯田OIDE長姫高校)		田中 寛人 (松本県ヶ丘高校)	
小島 颯太 (駒ヶ根クラブ)		矢澤 優太 (阿智高校)		堀田 大夢 (松本県ヶ丘高校)	

試合順序 ①2-3 ②1-3 ③1-2

D(12コート)		1	2	3	得点	勝率	順位
1	豊丘クラブ		—	—			
2	よいさーZ	—		—			
3	卓友会A	—	—				

豊丘クラブ		よいさーZ		卓友会A	
松下 浩之 (豊丘クラブ)		田中 秀治 (茅野ベテラン会)		浦野 健介 (伊那卓友会)	
森 英樹 (駒ヶ根クラブ)		藤田 敏男 (アンカー)		武田 祐治 (伊那卓友会)	
佐々木 信也 (南信州TTC)		船戸 浩明 (無所属)		野村 美紀雄 (伊那卓友会)	
		中野 章 (パラダイス)			

試合順序 ①2-3 ②1-3 ③1-2

E(13コート)		1	2	3	得点	勝率	順位
1	リバる		—	—			
2	ワンチャンズ	—		—			
3	上農クオリティ	—	—				

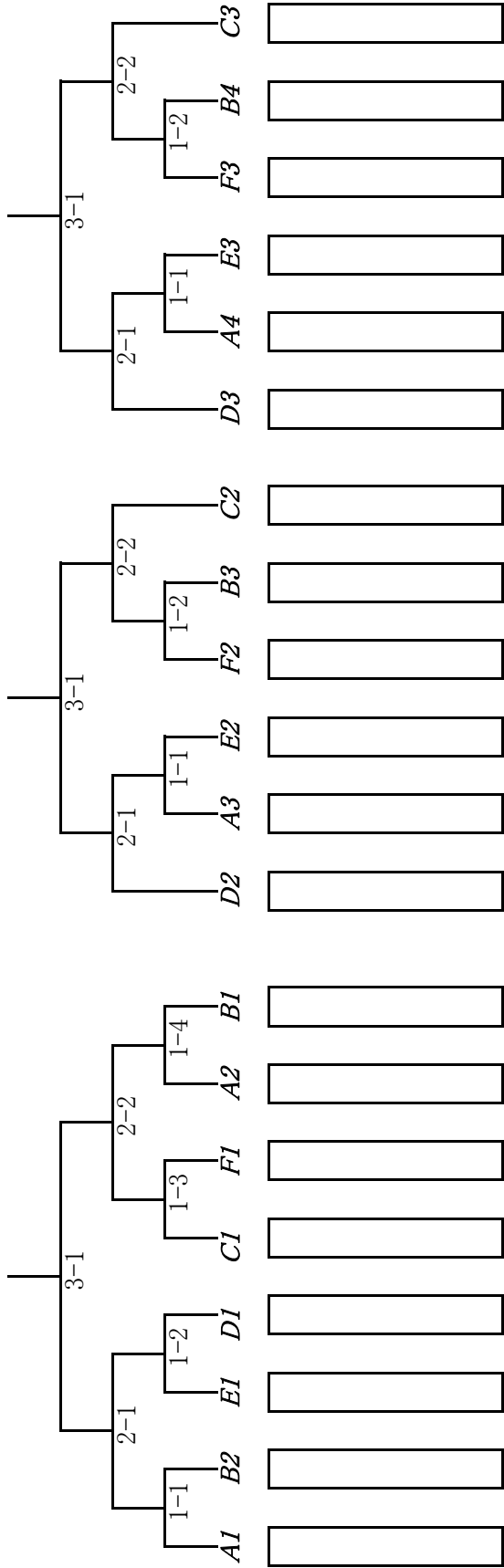
リバる		ワンチャンズ		上農クオリティ	
栗原 羅王 (リバる)		横内 秀光 (SWAT)		小池 俊 (上農高校)	
北原 優月 (リバる)		西條 孝平 (アンカー)		川口 宗一郎 (上農高校)	
平野 光希 (リバる)		塩原 義幸 (アンカー)		林 彪真 (高遠高校)	

試合順序 ①2-3 ②1-3 ③1-2

F(14コート)		1	2	3	得点	勝率	順位
1	ライズB		—	—			
2	TEAM安曇野	—		—			
3	上伊那御達者倶楽部	—	—				

ライズB		TEAM安曇野		上伊那御達者倶楽部	
中村 稔 (ライズ)		石井 孝高 (三郷TC)		高嶋 正明 (上伊那御達者倶楽部)	
瀧澤 いくみ (ライズ)		大出 晴樹 (個人)		中村 淳 (上伊那御達者倶楽部)	
中村 光伸 (ライズ)		北澤 稜 (個人)		濱本 忠 (上伊那御達者倶楽部)	
		小松 大祐 (松本卓友会)			

一般男子決勝トーナメント



1位
2位
3位
3位

1位
2位
3位
3位

1位
2位
3位
3位

一般女子 予選リーグ

試合順序 ①2-3 ②1-3 ③1-2

A(1コート)		1	2	3	得点	勝率	順位
1	駒ヶ根クラブA		—	—			
2	県ヶ丘	—		—			
3	伊那レディース	—	—				
駒ヶ根クラブA		県ヶ丘		伊那レディース			
千村 淳子 (駒ヶ根クラブ)		中田 夢乃 (松本県ヶ丘高校)		小池 美紗 (伊那レディース)			
三澤 茜 (駒ヶ根クラブ)		小口 佳菜子 (松本県ヶ丘高校)		伊藤 真衣 (伊那レディース)			
池上 悠 (駒ヶ根クラブ)		住吉 凜 (松本県ヶ丘高校)		阿部 恵子 (伊那レディース)			
				中川 和世 (辰野町卓球協会)			

試合順序 ①2-3 ②1-3 ③1-2

B(2コート)		1	2	3	得点	勝率	順位
1	Medley		—	—			
2	ROKUMON	—		—			
3	チームNSR	—	—				
Medley		ROKUMON		チームNSR			
笠原 果緒 (Medley)		金井 亜子 (ROKUMON)		細井 信子 (辰野町卓球協会)			
中野 遥 (Medley)		花岡 由美子 (ROKUMON)		伊藤 重子 (高遠卓球クラブ)			
中島 こころ (Medley)		春原 美智代 (のあのあクラブ)		長田 里紗 (辰野町卓球協会)			

試合順序 ①2-3 ②1-3 ③1-2

C(3コート)		1	2	3	得点	勝率	順位
1	水無月クラブ		—	—			
2	佐久クラブ	—		—			
3	美すずフレンズB	—	—				
水無月クラブ		佐久クラブ		美すずフレンズB			
田邊 平和 (水無月クラブ)		田島 幸江 (佐久クラブ)		三澤 美恵子 (美すずクラブ)			
田辺 明日香 (水無月クラブ)		池田 由香 (佐久クラブ)		北林 正子 (どんぐり)			
栗林 咲季 (水無月クラブ)		菊池 葉月 (佐久クラブ)		原 れい子 (どんぐり)			
丸山 紗生 (水無月クラブ)							

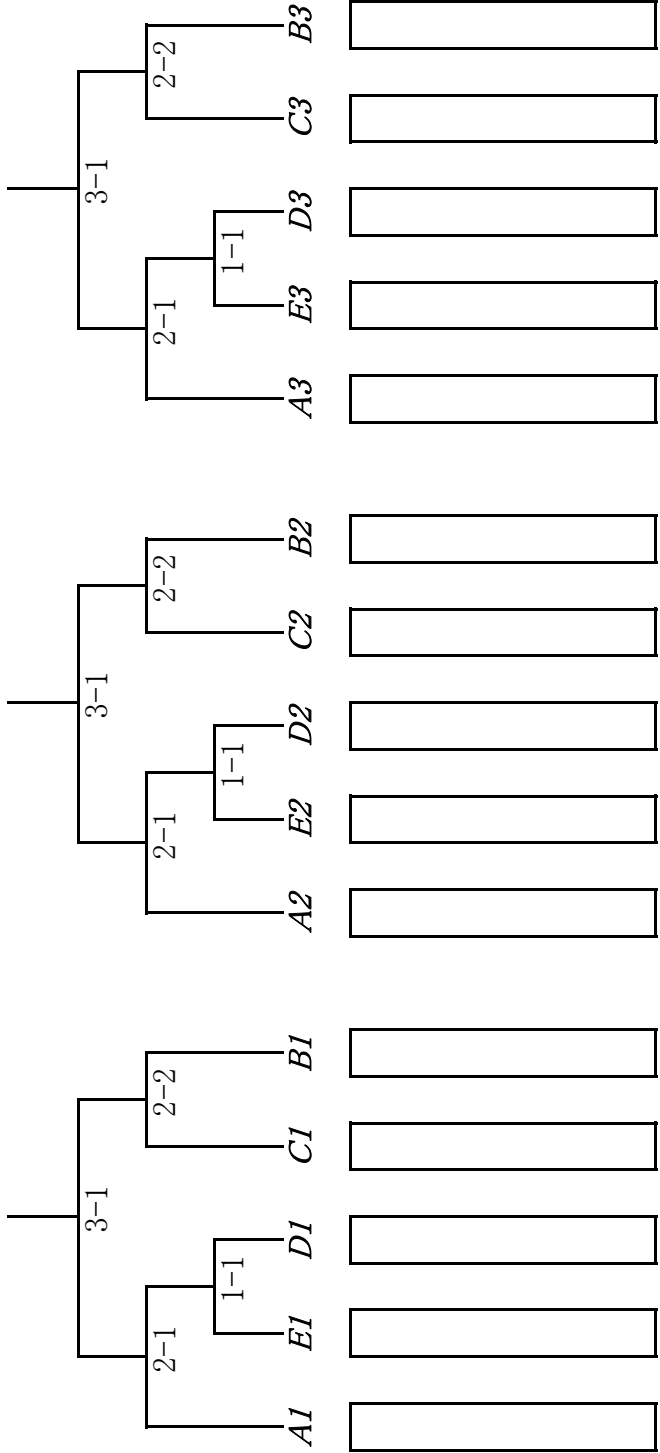
試合順序 ①2-3 ②1-3 ③1-2

D(4コート)		1	2	3	得点	勝率	順位
1	BRA		—	—			
2	駒ヶ根クラブB	—		—			
3	美すずフレンズA	—	—				
BRA		駒ヶ根クラブB		美すずフレンズA			
塩野谷 心暖 (BRA)		加藤 由美子 (駒ヶ根クラブ)		原田 照子 (美すずクラブ)			
山田 萌桃 (BRA)		村上 三和子 (駒ヶ根クラブ)		橋爪 美佐子 (美すずクラブ)			
古屋 美桜 (BRA)		細井 理帆 (駒ヶ根クラブ)		養田 明美 (美すずクラブ)			

試合順序 ①2-3 ②1-3 ③1-2

E(5コート)		1	2	3	得点	勝率	順位
1	ちゃこりんず		—	—			
2	筑摩野クラブ1	—		—			
3	リムル	—	—				
ちゃこりんず		筑摩野クラブ1		リムル			
石井 久子 (美すずクラブ)		小野寺 実結 (松本深志高校)		小林 かず子 (HANA)			
小松 えりな (伊那レディース)		福濱 愛依 (松本蟻ヶ崎高校)		林 しのぶ (箕輪レディース)			
有賀 益美 (美すずクラブ)		浅川 ちよ (開成中学校)		一ノ瀬 久美 (箕輪レディース)			

一般女子決勝トーナメント



1位
2位
3位
3位

1位
2位
3位
3位

1位
2位
3位
3位

小中学生男子 決勝リーグ

試合順序 ①2-5 ②3-4 ③1-5 ④2-3 ⑤1-4 ⑥3-5 ⑦2-4 ⑧1-3 ⑨4-5 ⑩1-2

A(15,16コート)		1	2	3	4	5	得点	勝率	順位
1	JUPIC 檜川		—	—	—	—			
2	檜川スポーツ少年団	—		—	—	—			
3	ゆうしん会	—	—		—	—			
4	T.Tたつの	—	—	—		—			
5	LINKS&スワン	—	—	—	—				

JUPIC 檜川	檜川スポーツ少年団	ゆうしん会	T.Tたつの	LINKS&スワン
小林 夕朔 (檜川スポーツ少年団)	牛丸 凌音 (檜川スポーツ少年団)	内田 優太 (ゆうしん会)	唐澤 颯太 (T.Tたつの)	田村 直明 (LINKS)
相河 瀬那 (JUPIC)	柳澤 悠陽 (檜川スポーツ少年団)	古畑 孝樹 (ゆうしん会)	唐澤 龍之介 (T.Tたつの)	今井 晴葵 (スワンTTC)
濱 柊哉 (JUPIC)	小野澤 亮弥 (檜川スポーツ少年団)	伴野 有輝 (ゆうしん会)	三澤 綾人 (T.Tたつの)	後藤 悠 (スワンTTC)
				千田 陽音 (スワンTTC)

小中学生女子 予選リーグ

試合順序 ①2-3 ②1-3 ③1-2

A(17コート)		1	2	3	得点	勝率	順位
1	BRA		—	—			
2	穂高卓研	—		—			
3	わくわくクラブB	—	—				
BRA		穂高卓研		わくわくクラブB			
村石 葵 (BRA)		久保田 結衣 (穂高卓研)		永原 由椰 (わくわくクラブ)			
富所 ことみ (BRA)		塚原 里乃 (穂高卓研)		関 玲衣香 (わくわくクラブ)			
長田 春香 (BRA)		國竹 杏 (穂高卓研)		太田 智咲 (わくわくクラブ)			

試合順序 ①2-3 ②1-3 ③1-2

B(18コート)		1	2	3	得点	勝率	順位
1	わくわくクラブA		—	—			
2	JUPIC	—		—			
3	筑摩野クラブ3	—	—				
わくわくクラブA		JUPIC		筑摩野クラブ3			
松澤 采花 (わくわくクラブ)		菅澤 結月 (JUPIC)		青木 花 (開成中学校)			
関 英実香 (わくわくクラブ)		相河 歩梨 (JUPIC)		関島 美桜 (開成中学校)			
寺平 遥 (わくわくクラブ)		柏原 そら (JUPIC)		柏原 望結 (JUPIC)			

試合順序 ①2-3 ②1-3 ③1-2

C(19コート)		1	2	3	得点	勝率	順位
1	JUPIC檜川		—	—			
2	LINKS-G	—		—			
3	筑摩野クラブ2	—	—				
JUPIC檜川		LINKS-G		筑摩野クラブ2			
羽田 琉生 (穂高東中学校)		西村 佳菜 (LINKS)		青柳 凜 (筑摩野中学校)			
栗屋 こころ (檜川スポーツ少年団)		御小柴 真依 (LINKS)		近藤 希彩 (開成中学校)			
濱 結月 (JUPIC)		西村 柚寧 (LINKS)		松本 伶 (筑摩野中学校)			

小中学生女子 決勝リーグ

試合順序 ①2-3 ②1-3 ③1-2

1位リーグ		1	2	3	得点	勝率	順位
1	0		-	-			
2	0	-		-			
3	0	-	-				

試合順序 ①2-3 ②1-3 ③1-2

[illegible]

試合順序 ①2-3 ②1-3 ③1-2

3位リーグ		1	2	3	得点	勝率	順位
1	0		—	—			
2	0	—		—			
3	0	—	—				



上伊那卓球連盟